

Assemblée
générale
5 février 2010



Association Sportive de Romillié

SOMMAIRE

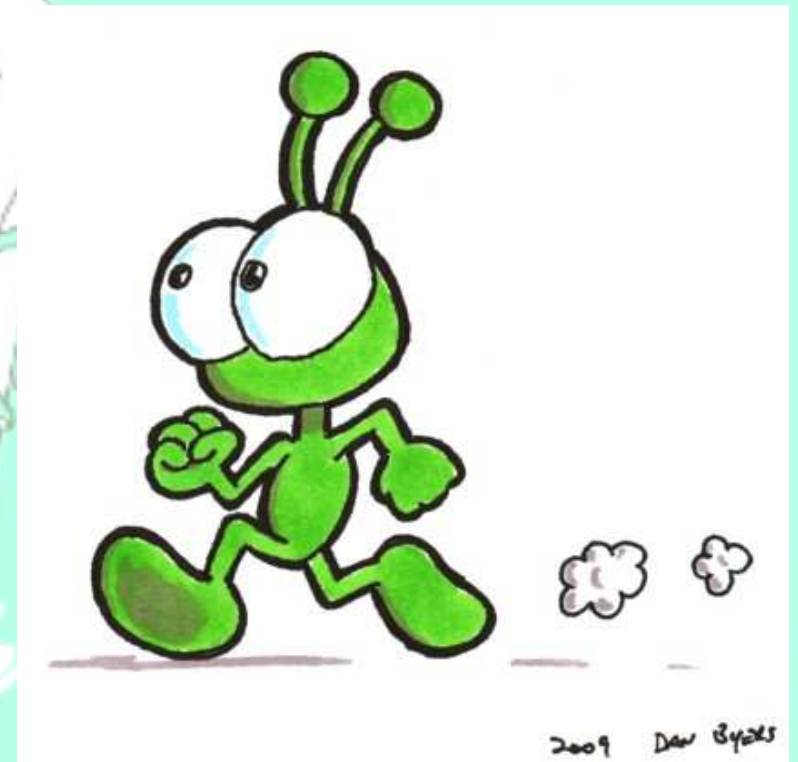
1. Bilan sportif
2. Bilan associatif
3. Bilan financier
4. Présentation du site internet
5. Projets 2010
6. Election du bureau



Association Sportive de Romillié

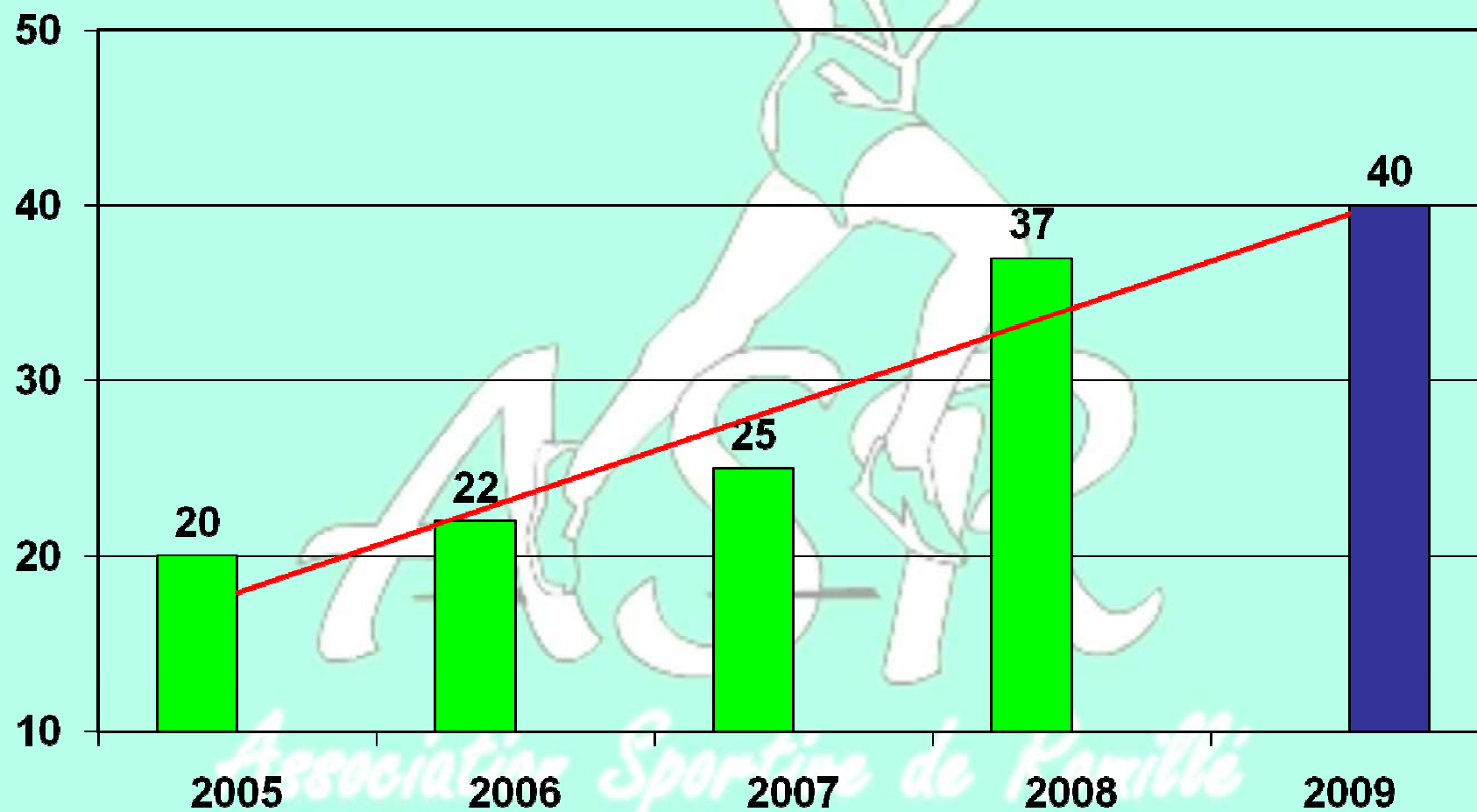
1. Bilan sportif

- a. Evolution du nombre d'adhérent
- b. Point sur les courses les plus fréquentées
- c. Bilan par adhérents

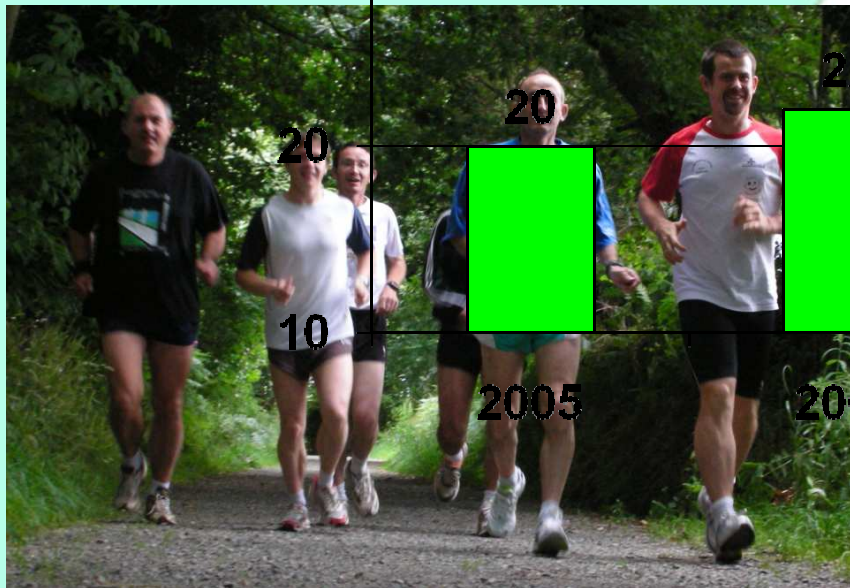


a. Evolution du nombre d'adhérents

Prévision 2008/2009



Effectif 2009/2010



Club Sportive de Romillé

b . Participation aux courses

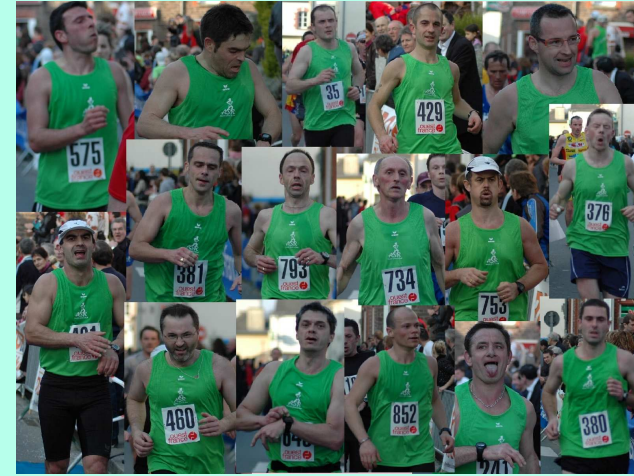
Nbre de participant aux courses en 2009									
10 Km		15 Km		21.1 Km		Marathon		Trail	
St Grégoire	11	Canal	8	ST Gilles 28/02	18	Mt St Michel	3	Trail Erquy 32 km	2
Betton	1	Thorigné	1	Semi Gavres	3	Vannes	3	Lancieux	2
Bourgbarré	1	Rennes	2	Cancale	8	La Rochelle	1	Mené	1
Chavagne	4	Chateaubourg	1	Dol/combourg	2			Course de la mer	1
Quasimodo	5	Montfort	5	Auray	3			Trail Brocéliande	6
Pacé Cora	4	Auray	1	Tout Rennes Court	16			Boeuvres	4
Domloup	1			St Pol	1			Blois	1
Breteil	11							Bain	2
St Jacques	1							Pacé	9
Noyal	1								
Lailé	1								
Pleumeuleuc	12								
Vieux Vy	1								
St Abraham	1								
Jerzual	1								
Laval	1								
La Mézière	2								
Tout Rennes	6								
La Cetltienne	2								
St Léonard	2								
Chantepie	15								



Bilan

- Participation à 48 courses sur des distances diverses :

- 21 sur les 10 km
- 6 sur les 15 km
- 7 sur les 21.100
- 3 sur le marathon
- 9 sur le trail
- 1 sur le 100 Km
- 1 sur le relais



- Plus grosse affluence :

- 10 Km : Chantepie, Pleumeuleuc, St Grégoire, Breteil
- 21,100 : St Gilles, Tout Rennes Court
- Le relais d'Irodouer : avec 4 équipes



Participation des adhérents

Adhérents	10 Km	15 Km	21 Km	Marathon	Trail	100 Km	Total
FEVRIER Hervé	6		1		3		10
ARGENTAIS Sébastien	6	2	4		1		13
LEMETAYER Patrice	8	1	2		2		13
BRIAND Mickael	3		1	2	3		9
BRIAND Guenaelle		1					1
DELION Thierry	1	2	4	2	1		10
TENOT Marc	2		1			1	4
LAVAREC Frédéric	5		2		3		10
ARGENTAIS Frédéric	6	2	3		1		12
ROUSSIN Stéphane	5	1	3				9
HOUITTE Robert	1	1	1				3
DELORME Vincent	2	2					4
GOHIN Alexandre	3	1	2	1			7
BRASSELET Laurent	3	1	1	1			6
BRASSELET Anne	2						2
GAUDIN Hervé	1	1	3	1			6
BERTHELOT Alain	3	1	2		3		9
GATEAU Vincent	4	2	2		4		12
RENAIS Nicolas			1				1
HALBERT Bernadette	3		1				4
LEOST Florian			1				1
QUILLERE Gilles			1		1		2
ROUSSIN Yann			1				1
GUILLOT Philippe	1	1	2				4
GORON Patrice	2		1				3
THEBAULT Marcel							0
LEFEUVRE Virginie			1		2		3
LE VAILLANT Erwan	1		1		1		3
GILLOUAYE Anne-Marie	2						2
DUGAST Arnaud	1		1		1		3
MEZARD Michel	3		1				4
CHEVALIER Jérôme	1		1				2
SIMON Julien	2						2
JOSSE Fabienne	1						1
BERTHELOT Véronique	2						2
BERTHELOT Christine	1						1
SOPHIE Muriel	1						1
CHAUVIN Delphine					1		1
FUSTEC Loïc			2		1		3
LECHAUX Loïc			2				2
DINET Pascal							0
BREAL Alain			1				1



Association Sportive de Romillé

2 - Bilan Associatif

- a. Myosotis
- b. Repas suite au relais d'Irodouer
- c. Fête du sport
- d. Match de foot



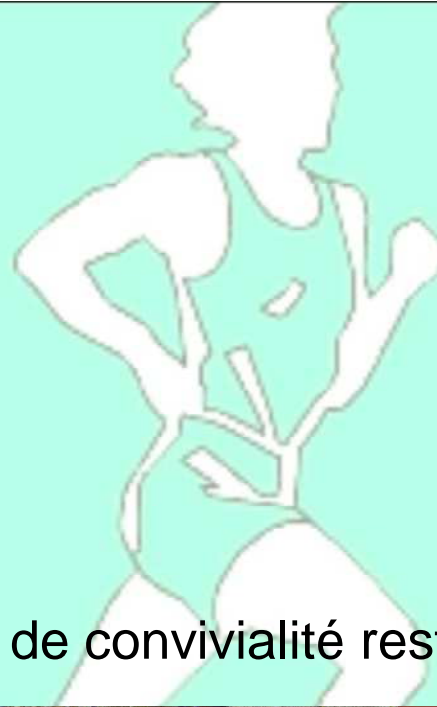
a - Myosotis

- Septembre 2009 : nouvelle date , qui oblige à une préparation avant les vacances
- En partenariat avec Romillé animation
 - Communication / Logistique
- Implication des écoles / du collège
 - Organisation de courses enfants
- Favoriser une participation de tous
 - Amélioration du circuit (route + chemin)
- 1500 euros de don récolté pour l'association (location appart) remis par Romillé animation.



b – Repas après Irodouer

- Participation en masse,
- Confirmation que ce moment de convivialité reste un moment important de notre association



A
Association



c – La fête du sport

- Mise en place d'un atelier (enfants le matin, adulte l'après midi)
- une seule équipe de représenté (Gagnante)
- Renforcer notre participation.

Association Sportive



d – Match de foot

- Grosse participation,
- Moment de convivialité avec une section de l'ASR,
- un repas organisé par la section football.



rtive de Romilli

3. Bilan financier

- I. Compte de résultat 2009
- II. Décomposition des recettes
- III. Décomposition des dépenses

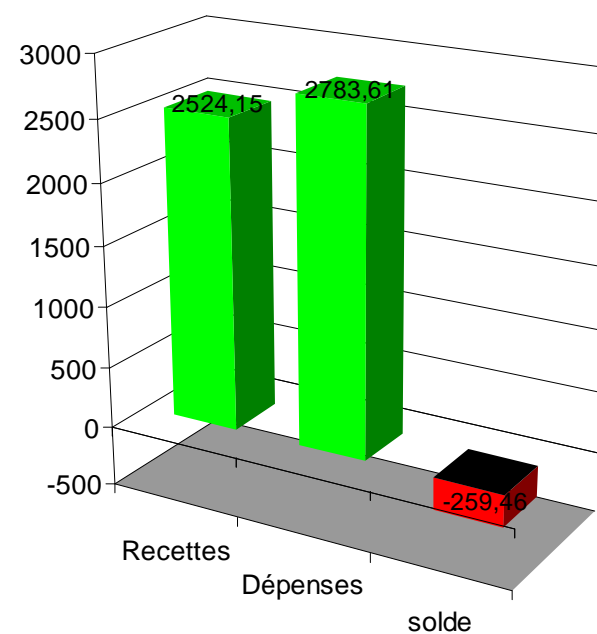


I. Compte de résultat 2009 (€)

RECETTES	2524,15
DEPENSES	2783,61
RESULTAT DE L'EXERCICE	-259,46
PRODUITS ANTERIEURS (1)	951
RESULTAT FINAL	691,54



Résultats 2009

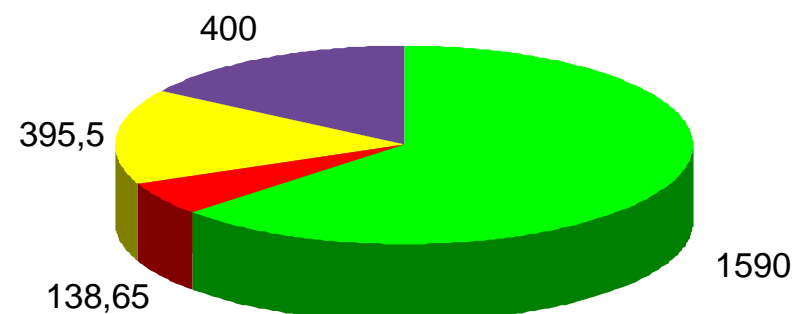


Club Sportive de Romillié

II. Décomposition des recettes (€)

COMPTES		ANNEE 2009	ANNEE 2010 Budget prévisionnel
70 PRESTATIONS DE SERVICES			
701	PRODUITS : Fêtes et manifestations		
706.001	COTISATIONS ADHERENTS	1590	1600
706.002	PRESTATIONS SERVICES	138,65	200
707	VENTE EQUIPEMENTS	395,5	200
TOTAL		2124,15	2000
74 SUBVENTION D'EXPLOITATION			
74.001	SUBVENTION MUNICIPALE		60
74.002	ETAT (C.N.D.S)		
74.003	CONSEIL GENERAL		
74.004	COMMUNAUTE DE COMMUNES		
74.005	AUTRES SUBVENTIONS (à préciser)		60
TOTAL		0	120
75 AUTRES PRODUITS DE GESTION COURANTES			
758	SPONSORS ; DONNS	400	
TOTAL		400	0
76 PRODUITS FINANCIERS			
761	PRODUITS FINANCIERS		
TOTAL		0	0
77 PRODUITS EXCEPTIONNELS			
770	PRODUITS EXCEPTIONNELS		
TOTAL		0	0
TOTAL GENERAL		2524,15	2120

Recettes 2009



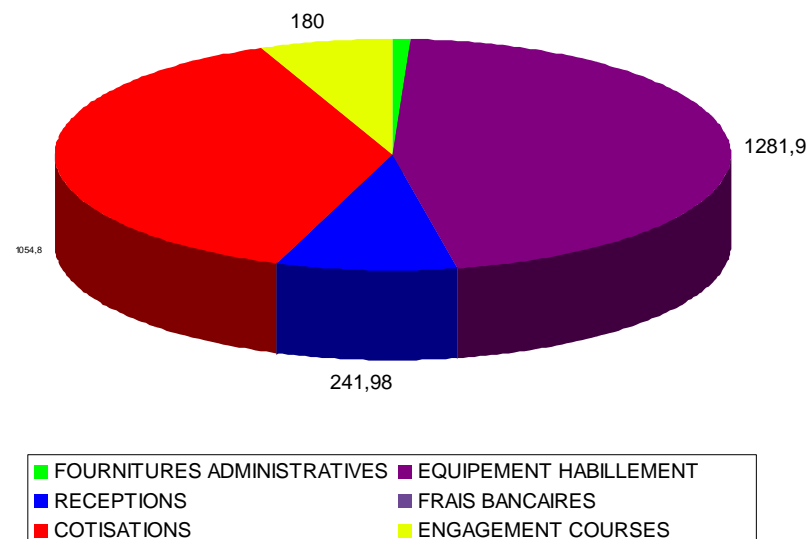
■ COTISATIONS ADHERENTS ■ COURSES ■ VENTE EQUIPEMENTS ■ SPONSORS



III. Décomposition des dépenses (€)

COMPTES		ANNEE 2009	ANNEE 2010 Budget prévisionnel
60 ACHATS			
602	ACHATS D'EQUIPEMENTS		100
6064	FOURNITURES ADMINISTRATIVES	23,53	20
60701	EQUIPEMENT HABILLEMENT	1281,9	
TOTAL		1305,43	120
61 SERVICES EXTERIEURS			
TOTAL		0	0
62 AUTRES SERVICES EXTERIEURS			
6257	RECEPTIONS	241,98	400
627	FRAIS BANCAIRES	1,4	
6281.02	COTISATIONS (Fédé, Ligue, District)	1054,8	1200
6288	ENGAGEMENT TOURNOIS	180	400
TOTAL		1478,18	2000
64 CHARGES PERSONNELLES			
TOTAL		0	0
65 AUTRES CHARGES DE GESTION COURANTE			
TOTAL		0	0
66 CHARGES FINANCIERES			
TOTAL		0	0
67 CHARGES EXCEPTIONNELLES			
TOTAL		0	0
TOTAL GENERAL		2783,61	2120

Dépenses 2009



4 - Présentation du site internet

Notre outils de communication

- Petit cours par Vincent
 - Comment se connecter,
 - se déplacer, s’informer.....



Association Sportive de Romillé

5 - Les projets 2010

- Repas à prévoir **Sondage date**
- Match foot / Fête du Sport/ Match de basket
- Myosotis 2010
- Projet d'une course : Echange sur l'organisation
- Planification de la saison :
 - Échange sur les entrainements
 - Projet de course
- Défis : Relais du Semnon, Marathon La Rochelle, 100 km
- Questions diverses



Association Sportive de Romillié

6. Election du bureau

